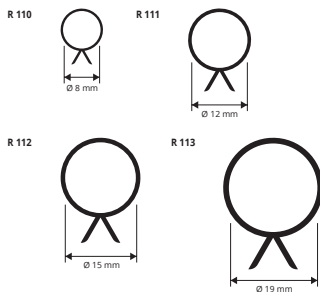


GUAINA COPRI-TREFOLO

PVC RIGIDO GRIGIO

La **GUAINA COPRI-TREFOLO A SCATTO** in pvc rigido grigio serve per rivestire/neutralizzare i trefoli di armatura all'interno delle travi precomprese, in questo modo la guaina annulla la tensione che i trefoli trasmettono alla trave permettendo di cambiare i momenti da positivo a negativo. Disponibile in diversi diametri e lunghezze.



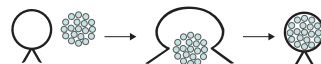
PVC RIGIDO GRIGIO

lunghezza barre 3 ml - conf. 50 PZ - 150 ml

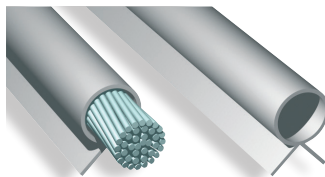
Articolo	Ø pollici	Ø mm
R 110	3/8"	8
R 111	1/2"	12
R 112	1/2"	15
R 113	0/6"	19

R 110/111/112 Bancali da 15.000 ml
R 113 Bancali da 10.800 ml

ESEMPI E ISTRUZIONI TECNICHE DI POSA

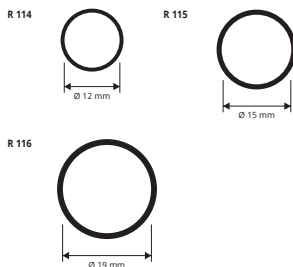


La posa è molto semplice: è sufficiente posizionare la guaina con le alette a "V" verso il trefolo di armatura già in opera e pre-tesi, ed esercitare una leggera pressione in modo che la guaina entri a scatto.



TUBO COPRI-TREFOLO

PVC RIGIDO GRIGIO



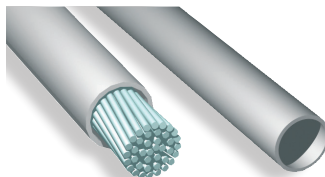
PVC RIGIDO GRIGIO

lunghezza barre 3 ml - conf. 50 PZ - 150 ml

Articolo	Ø pollici	Ø mm
R 114	3/8"	12
R 115	1/2"	15
R 116	0/6"	19

R 114/115 Bancali da 15.000 ml
R 116 Bancali da 12.000 ml

GAMMA COLORI

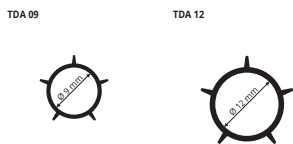


ISTRUZIONI TECNICHE DI POSA

La posa è molto semplice: è sufficiente inserire il tubo nel trefolo prima che sia preteso.

TUBO DISTANZIATORE ALETTATO

PVC RIGIDO GRIGIO



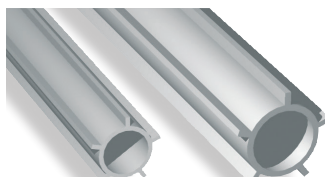
PVC RIGIDO GRIGIO

lunghezza barre 2 ml - conf. 50 PZ - 100 ml

Articolo	Ø mm
TDA 09	9
TDA 12	12

TDA 09 Bancali da 15.000 ml
TDA 12 Bancali da 10.000 ml

GAMMA COLORI



ISTRUZIONI TECNICHE DI POSA

La posa è molto semplice: 1. è sufficiente inserire il tubo tondo di ferro nel tubo alettato prima di chiudere il pannello di armatura. 2. Tolti i pannelli di armatura inserire eventualmente i tappi di chiusura.

TAPPI PER TUBO DISTANZIATORE

POLIETILENE HD GRIGIO



TAPPI LISCI - POLIETILENE HD GRIGIO
conf. 1000 PZ

Articolo	Ø mm
PPT 09	9
PPT 12	12